

RZECZOZNAWSTWO

Wycena, Pojazdów, Maszyn i Urządzeń
Krzysztof Kacprzak

80-104 Gdańsk, ul. Kartuska 80/13 tel. 785-447-975, e- mail: sato.gda@wp.pl

www.sato.gda.pl



RZECZOZNAWSTWO TECHNICZNE

WYCENA POJAZDÓW, MASZYN I URZĄDZEŃ

członek Ogólnopolskiego Stowarzyszenia Rzeczoznawców Motoryzacyjnych
Ruchu Drogowego, Maszyn i Urządzeń AUTOCONSULTING.

WYCENA Nr: 20/2025

z dnia: 2025/05/11

Rzeczoznawca : Krzysztof Kacprzak

Zleceniodawca: Gdański Ogród Zoologiczny

Adres: Karwieńska 3, 80-328 Gdańsk

Zlec. pismo, znak: przesłane drogą elektroniczną

z dnia: 2025/04/16

Właściciel: Gdański Ogród Zoologiczny

Adres: ul. Karwieńska 3, 80-328 Gdańsk

Zadanie: Ocena stanu technicznego i określenie wartości rynkowej pojazdu marki Renault Trafic nr rej. GD 4132K.

PODSTAWA WYCENY

- 1) Oględziny, badanie techniczne pojazdu przeprowadzone w dniu 06.05.2025 r. w Gdańsku, ul. Kościerska 12 (Dział Techniczny).
- 2) Dowód rejestracyjny numer DR/BAQ 4187132.
- 3) Rozkodowanie przedmiotowego pojazdu w systemie eksperckim DAT.
- 4) Dane na temat przedmiotowego pojazdu uzyskane z Centralnej Ewidencji Pojazdów.

DANE IDENTYFIKACYJNE POJAZDU (*)

Dane: [D] V-2025

Marka: RENAULT

Rok produkcji: 2006

Model: Trafic Passenger 2.0 dCi MR`07 E4 3.0t

Wersja: L1HIP1 Pack Clim

Nr rejestracyjny: GD 4132K

Rodzaj pojazdu: Samochód osobowy*

VIN: VF1JLAHA67V286865

Data pierwszej rejestracji	2006/12/28
Data ważności badania technicznego	2025/12/04
Data oględzin	2025/05/06
Miejsce oględzin	ul. Kościerska 12, Gdańsk pomorskie
Przebieg szacowany	310000 km
Okres eksploatacji pojazdu (06/12/28-25/05/06)	220 mies.
Kolor powłoki lakierowej, (rodzaj lakieru)	błękitny
Dop. masa całk. / Ładowność	2835 kg / 931 kg
Rodzaj nadwozia	mikrobus 4 drzwiowy 9 osobowy
Liczba osi / Rodzaj napędu / Skrzynia biegów	2 / przedni (4x2) / manualna
Jednostka napędowa	z zapłonem samoczynnym
Pojemność / Moc silnika	1995 ccm / 85kW (116KM)
Doładowanie	Turbosp. z chłodn. powietrza
Liczba cylindrów / Układ cylindrów	4 / rzędowy
Norma spalin	E4
Długość / Szerokość / Wysokość	4782 mm / 1904 mm / 1956 mm

WYPOSAŻENIE STANDARDOWE

Lp.	Nazwa elementu wyposażenia	Lp.	Nazwa elementu wyposażenia
1	Drzwi boczne prawe przesuwne	12	System wspomagania nagłego hamowania
2	* Drzwi tylne przesłone otwierane 180 stopni	13	Szyba w drzwiach prawych przesuwnych otwierana
3	Elementy stylizacji zewnętrznej czarne	14	Szyba z prawej strony środkowa przesuwna

4	Fotel pasażera podwójny	15	Szyby przednie regulowane elektrycznie
5	Immobilizer	16	Szyby przyciemniane
6	Klimatyzacja	17	Tapicerka "Elba Bleu"
7	Kolumna kierownicy regulowana	18	Uchwyty do mocowania ładunków
8	Komputer pokładowy	19	Wspomaganie układu kierowniczego
9	Poduszka powietrzna kierowcy	20	Wykładzina gumowa w przestrzeni pasażerskiej
10	Siedzenie 3-osobowe w II rzędzie	21	Wyłożenie ścian bocznych płytą do 1/2 wysokości
11	Siedzenie 3-osobowe w III rzędzie	22	Zamek centralny zdalnie sterowany

Lp. Nazwa pakietu / elementu pakietu wyposażenia standardowego

1	ABS + EBV - korektor siły hamowania, elektryczny ABS - system zapobiegający blokowaniu kół System dystrybucji siły hamowania elektroniczny EBV
2	Fotel kierowcy z podłokietnikiem z regulacją wysokości z regulacją lędźwiową Fotel kierowcy z regulacją odcinka lędźwiowego Podłokietnik fotela kierowcy
3	Lusterka zewnętrzne podgrzewane i regulowane elektrycznie Lusterka zewnętrzne regulowane elektrycznie Lusterka zewnętrzne podgrzewane elektrycznie
4	Radioodtwarzacz CD + MP3 ze sterowaniem przy kierownicy Sterowanie radiem w kierownicy Radioodtwarzacz CD + MP3

WYPOSAŻENIE DODATKOWE

Lp.	Nazwa elementu wyposażenia	Wartość [PLN]
1	Hak holowniczy	126

STAN TECHNICZNY POJAZDU

Na podstawie oględzin, oraz badania technicznego pojazdu stwierdzono:

- Nadwozie:** z ogniskami korozji, ściana boczna tylna lewa i prawa - skorodowana z ubytkami materiału, próg - skorodowany, drzwi tyłu skrzyłowe lewe - pogięte.
- Silnik z osprzętem:** widocznych wad i niesprawności nie stwierdzono.
- Układ napędowy:** skrzynia biegów - uszkodzona (do naprawy w zakładzie specjalistycznym).
- Układ kierowniczy:** widocznych wad i niesprawności nie stwierdzono.
- Układ hamulcowy:** widocznych wad i niesprawności nie stwierdzono.
- Zawieszenie:** opony - zużycie w 40 %, tarcze kół stalowe - sztuk. 4.
- Wyposażenie pojazdu:** zderzak przedni - porysowany.

UWAGI:

- Przedmiotowy pojazd w stanie uszkodzonym - skrzynia biegów uszkodzona (do naprawy w zakładzie specjalistycznym).
- Brak możliwości uruchomienia silnika - akumulator rozładowany.

KOREKTY

WARTOŚĆ BAZOWA BRUTTO (228 mies.) 18 942 PLN

KOREKTA ZA WYPOSAŻENIE DODATKOWE **126 PLN**

Wyposażenie pojazdu powoduje powiększenie wartości pojazdu, gdy jest wyposażeniem ponadstandardowym oraz jest sprawne, czyli zdolne do spełnienia swojej funkcji. Wielkość korekty wartości bazowej, związanej z wyposażeniem dodatkowym pojazdu została określona na podstawie udziału tego wyposażenia w wartości standardowo wyposażonego nowego pojazdu z uwzględnieniem amortyzacji pojazdu i zwiększonej amortyzacji jego wyposażenia.

KOREKTA ZA PIERWSZĄ REJESTRACJĘ **538 PLN**

Korekta uwzględnia wpływ daty pierwszej rejestracji pojazdu (pierwszego dopuszczenia do ruchu po zakupieniu pojazdu nowego) na jego wartość. Przyjmuje się, że pojazd bazowy został zarejestrowany po raz pierwszy 2006/05/15. Pojazd wyceniany został zarejestrowany 7 miesięcy później, zatem jego okres eksploatacji jest krótszy od okresu eksploatacji pojazdu bazowego i stąd wynika dodatnia korekta wartości.

KOREKTA ZA PRZEBIEG **1 443 PLN**

Korekta uwzględnia wpływ przebiegu pojazdu na jego wartość. Wartość bazowa (skorygowana o wpływ pierwszej rejestracji) została określona dla przebiegu normatywnego 356 000 km. Zweryfikowany przebieg wycenianego pojazdu jest mniejszy od normatywnego o - 46 000 km. Powoduje to zastosowanie korekty wartości w wysokości 7,36%.

KOREKTY RÓŻNE **- 13 631 PLN**

W tym:	[%]	Wart. [PLN]
Stan utrzymania i dbałość o pojazd	-3,0	- 631

Stan utrzymania i dbałość o pojazd mogą mieć wpływ na wartość rynkową pojazdu w przypadku, gdy stan wycenianego pojazdu istotnie odbiega od dobrego, odpowiedniego dla danego okresu eksploatacji i przebiegu. Stwierdzony ponadprzeciętnie dobry stan świadczący o wyjątkowej dbałości o pojazd może stanowić podstawę korekty dodatniej wartości, stan gorszy od typowego dobrego - podstawę do korekty ujemnej.
W pojeździe stwierdzono: ślady korozji na elementach poszycia nadwozia.

Konieczne naprawy pojazdu	-61,8	-13 000
---------------------------	-------	---------

Konieczność wykonania naprawy wycenianego pojazdu jest podstawą do obniżenia jego wartości w stosunku do wartości pojazdu sprawnego. O wielkości korekty decyduje koszt naprawy przywracającej pojazd do stanu technicznego odpowiedniego do okresu użytkowania pojazdu, jego przebiegu i ogólnego stanu technicznego.

Wartość rynkowa brutto wyżej zidentyfikowanego pojazdu, określona na dzień 6 maja 2025 roku wynosi:

7400 PLN

(słownie: siedem tysięcy czterysta złotych)

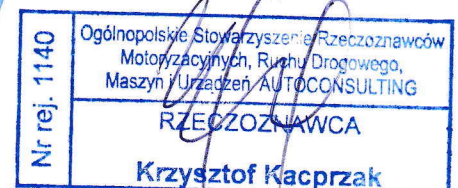
w tym VAT (23,0%) 1383,74 PLN

Wartość określono na podstawie:

- notowań wartości rynkowych ustalonych przez wykonawcę opinii,
- korekt mających wpływ na wartość pojazdu.

RZECZOZNAWCA SAMOCHODOWY
Krzysztof Kacprzak
Wycena Pojazdów, Maszyn i Urządzeń
Kosztorysowanie Napraw
Nr upr. 1140

RZECZOZNAWSTWO
Wycena Pojazdów, Maszyn i Urządzeń
SATO
Krzysztof Kacprzak
ul. Kartuska 80/13, 80-104 Gdańsk
NIP: 583-28-47-465, REGON: 362573155



DOKUMENTACJA FOTOGRAFICZNA

do wyceny nr: 20/2025

z dnia: 2025/05/11

DANE IDENTYFIKACYJNE POJAZDU (*)

Dane: [D] V-2025

Marka: RENAULT

Rok produkcji: 2006

Model: Trafic Passenger 2.0 dCi MR'07 E4 3.0t

Wersja: L1HIP1 Pack Clim

Nr rejestracyjny: GD 4132K

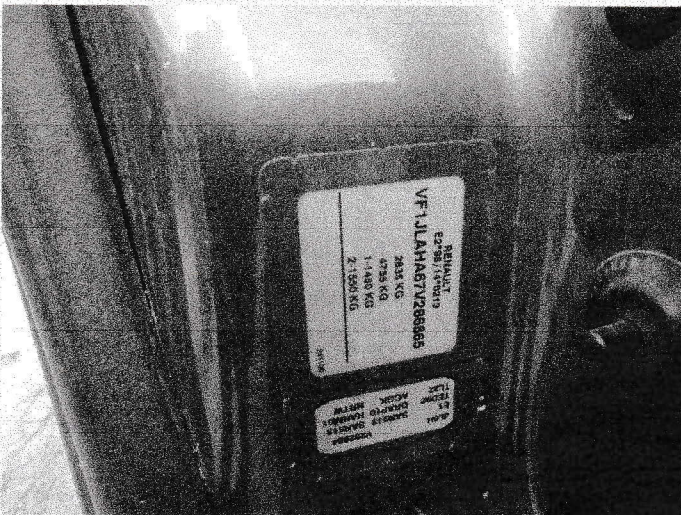
Rodzaj pojazdu: Samochód osobowy*



DSC02994



DSC03008

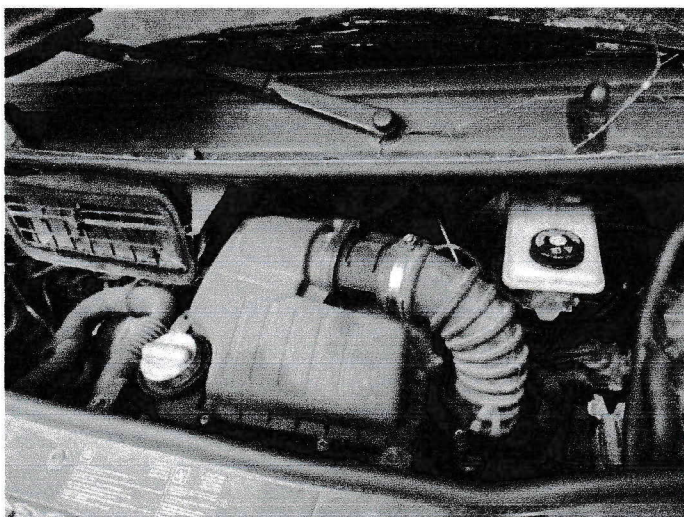


DSC03050



DSC03014





DSC03033



DSC03005



DSC03026



DSC03028



DSC03018



DSC02998



ARKUSZ USTALENIA WARTOŚCI POJAZDU

do wyceny nr: 20/2025

z dnia: 2025/05/11

Rzeczoznawca : Krzysztof Kacprzak

Zleceniodawca: Gdański Ogród Zoologiczny

Adres: Karwieńska 3, 80-328 Gdańsk

Zlec. pismo, znak: przesłane drogą elektroniczną

z dnia: 2025/04/16

Właściciel: Gdański Ogród Zoologiczny

Adres: ul. Karwieńska 3, 80-328 Gdańsk

Zadanie: Ocena stanu technicznego i określenie wartości rynkowej pojazdu marki Renault Trafic nr rej. GD 4132K.

DANE IDENTYFIKACYJNE POJAZDU (*)

Dane: [D] V-2025

Marka: RENAULT

Rok produkcji: 2006

Model: Trafic Passenger 2.0 dCi MR'07 E4 3.0t

Wersja: L1HIP1 Pack Clim

Nr rejestracyjny: GD 4132K

Rodzaj pojazdu: Samochód osobowy*

Wycena na podstawie pojazdu: RENAULT Trafic Passenger 2.0 dCi MR'07 E4 3.0t L1HIP1 Pack C

USTALENIE WARTOŚCI POJAZDU**KATALOG WARTOŚCI BAZOWYCH (NETTO):**

rok	mies.	wart. z katal. [PLN]	wart. zadana [PLN]
2011	05	21250	21250
2010	05	19750	19750
2009	05	18550	18550
2008	05	17450	17450
2007	05	16400	16400
2006	05	15400	15400
WARTOŚĆ BAZOWA BRUTTO (228 mies.)			18 942 PLN

Normatywny okres eksploatacji	228 mies.
DATA PIERWSZEJ REJESTRACJI (rok/mies/dn)	2006/12/28
Rzeczywisty okres eksploatacji	220 mies.
KOREKTA ZA PIERWSZĄ REJESTRACJĘ	538 PLN po korekcie: 19 480 PLN

LISTA WYPOSAŻENIA:

Lista wyposażenia na podstawie informacji z bazy danych na okres: 2006.09-2011.12

WYPOSAŻENIE DODATKOWE:

Lp.	Nazwa elementu wyposażenia	wta	data zam.	wpa	[%]	Wsp.	Wart. [PLN]
1	Hak holowniczy	1,00			2,15	0,30	126
KOREKTA ZA WYPOSAŻENIE DODATKOWE							126 PLN
KOREKTA ZA WYPOSAŻENIE							126 PLN po korekcie: 19 606 PLN

Przebieg normatywny	356 000 km
Przebieg rzeczywisty szacowany	310 000 km
KOREKTA ZA PRZEBIEG	1 443 PLN po korekcie: 21 049 PLN

ZASTOSOWANE KOREKTY RÓŻNE:

Opis korekty	[%]	Wart. [PLN]
Stan utrzymania i dbałość o pojazd	-3,0	- 631
Konieczne naprawy pojazdu	-61,8	-13 000
KOREKTY RÓŻNE		- 13 631 PLN po korekcie: 7 418 PLN

UWAGI

1. Numer identyfikacyjny nadwozia spisano z natury.
2. Dokumentację fotograficzną wykonano.
3. Naprawę konieczną (bieżącą) pojazdu oszacowano na około 13000,00 zł.

4. Zastrzeżenia i ograniczenia:

- niniejsze opracowanie przeznaczone jest dla potrzeb Zleceniodawcy i stanowi szacunkowe określenie wartości pojazdu,
- opracowanie wykonane zostało przy założeniu, że nie ukryto żadnych faktów które mogły mieć wpływ na wartość wycenianego pojazdu,
- istotą niniejszego opracowania jest określenie aktualnej wartości pojazdu, a nie jego ceny. Cena powstaje w akcie umowy sprzedaży. Tutaj ten czynnik nie występuje,
- wartość przedmiotu wyceny została ustalona na dzień oględzin pojazdu,
- niniejsze oszacowanie wartości nie jest ekspertyzą stanu technicznego przedmiotu wyceny i za taką nie może być uznawane,
- powyższa wycena wartości w szczególności nie może być traktowana jako gwarancja sprzedaży przedmiotu wyceny za oszacowaną wartość,
- opracowanie nie obejmuje analizy stanu prawnego,
- nie badano prawdziwości ani poprawności danych identyfikacyjnych przedmiotu wyceny, w tym między innymi numerów fabrycznych i roku produkcji,
- rzeczoznawca zastrzega się, że nie ponosi odpowiedzialności za wady ukryte (prawne i fizyczne), niesprawności, braki nie ujawnione w trakcie badań oraz ewentualne skutki wynikające z dalszego użytkowania przedmiotu wyceny, a także za skutki wykorzystania samej oceny,
- nie badano tytułu użytkowania ani tytułu własności wycenianego pojazdu i ewentualnego istnienia ograniczenia praw rzeczowych przedmiotu wyceny,
- niniejsze opracowanie nie może być publikowane w całości w jakimkolwiek dokumencie bez zgody wykonawcy i bez uzgodnienia z nim formy i treści takiej publikacji.

WARTOŚĆ RYNKOWA BRUTTO PO ZAOKRĄGLENIU
7 400 PLN

RZECZOZNAWCA SAMOCHODOWY
Krzysztof Kacprzak
Wycena Pojazdów, Maszyn i Urządzeń
Kosztorysowanie Napraw
 Nr upr. 1140

RZECZOZNAWSTWO
Wycena Pojazdów, Maszyn i Urządzeń
SATO
Krzysztof Kacprzak
 ul. Kartuska 80/13, 80-104 Gdańsk
 NIP: 583-28-47-465, REGON: 362573155



Nr rej. 1140	Ogólnopolskie Stowarzyszenie Rzecznawców Motorzystycznych, Ruchu Drogowego, Maszyn i Urządzeń AUTOCONSULTING
	RZECZOZNAWCA <i>Krzysztof Kacprzak</i>